



**Dutch PEWS Landelijk Pediatric Early Warning Score systeem**

Het Pediatric Early Warning Score (PEWS)-systeem bestaat uit een scorekaart van vitale functies en een escalatieplan. Doel is klinische achteruitgang van zieke kinderen vroegtijdig te detecteren en tijdig een behandeling in te zetten. Het systeem is ontwikkeld voor gebruik bij alle kinderen die zijn opgenomen op de kinderafdelingen van Nederlandse ziekenhuizen.

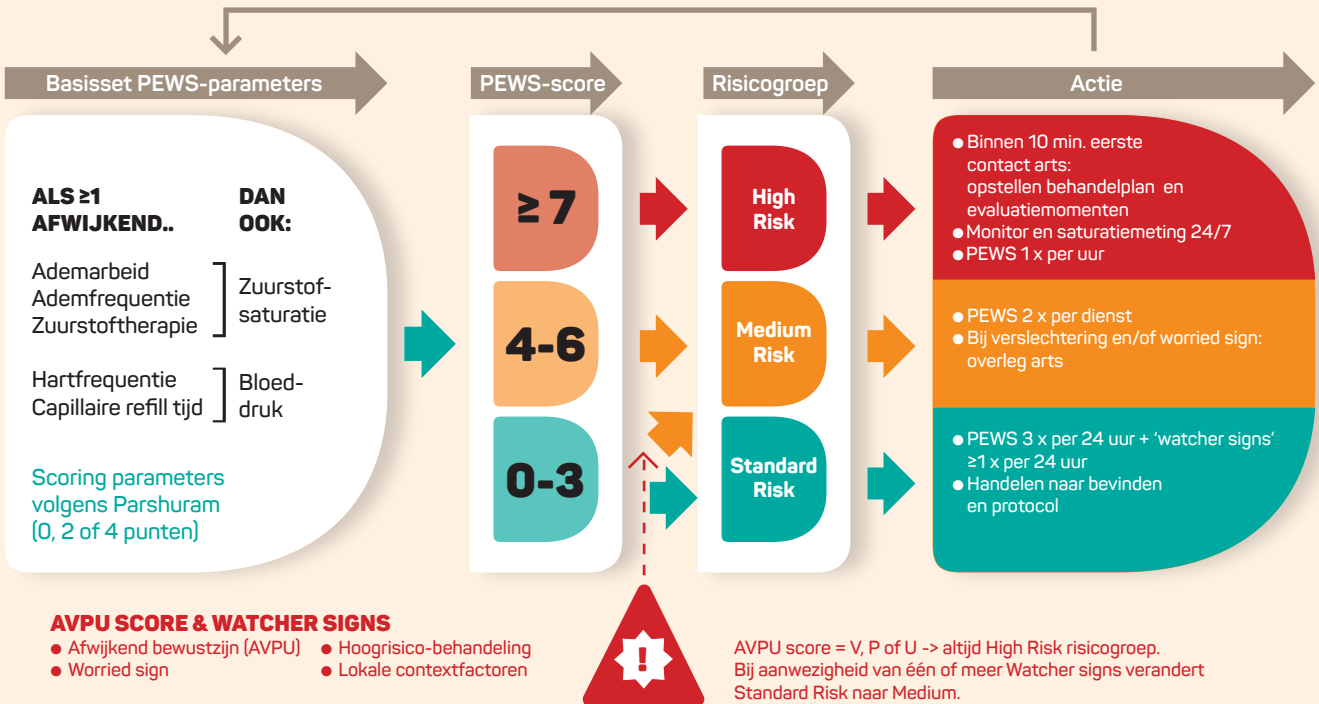
**ONTWIKKELING LANDELIJK PEWS-SYSTEEM M.B.V. METHODIEK DELPHI-ONDERZOEK**

**FOCUSGROEP SESSIE MET OUDERS**



**VIJF BIJEENKOMSTEN LANDELIJKE WERKGROEP PEWS** (12 LEDEN VAN HET NIVEL, NVK, V&VN, K&Z, NVVH)

**DUTCH PEWS**



Fuijkschot J, Meurs M, de Loos E, Poll. A, van Tichelen K, Rippen H, Goorhuis J, van Sambeek S, van de Poll I, Gerrits L, van Dijk A en de Groot JF. Dutch PEWS, Landelijk Pediatric Early Warning Score systeem. Utrecht: Nivel, 2019.